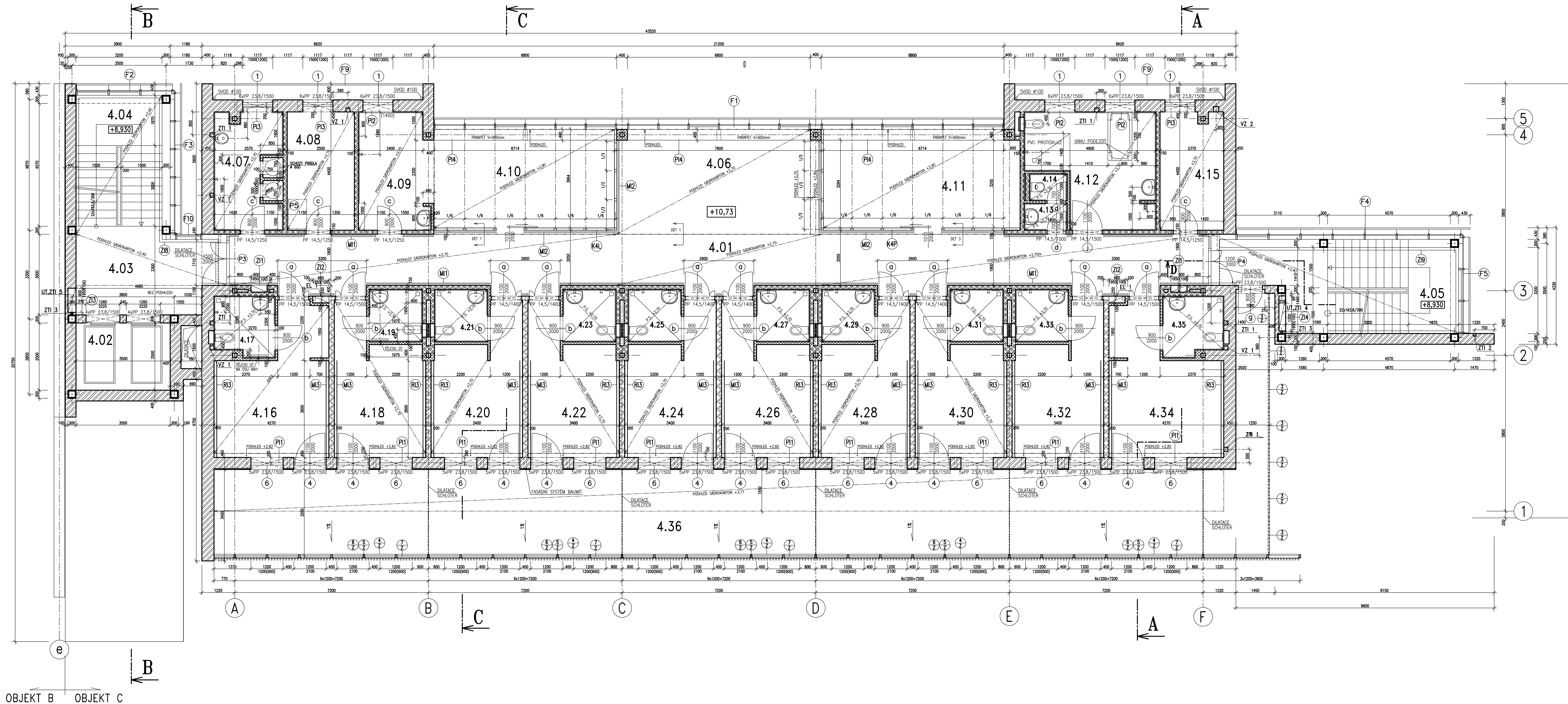


4. NADZEMNÍ PODLAŽÍ



LEGENDA:

- ZDVO Z CIEHLÝCH BLOKŮ POROTHERM 44 (40) P+D NA MALTU MVC 2,5
- ZDVO Z CIEHLÝCH BLOKŮ POROTHERM 17,5 P+D P8-1,0 NA MALTU MC 2,5
- ZDVO Z PŘÍČKOVEK POROTHERM 11,5 P+D NA MALTU MC 5,0
- ZDVO Z PŘÍČKOVEK POROTHERM 6,5 P+D NA MALTU MC 5,0
- ZDVO Z CP NA MALTU MC 10,0
- ŽELEZOBETON PREFA

TABULKA MÍSTNOSTÍ

C.	MÍSTNOST	m2	PODLAHA	STĚNA	STŘECHA	MALBA	POZNÁMKA
4.01	CHODBA	78,1	P11 MARMOLEUM	VÁPENÁ STUKOVÁ	SÁROKART	POHLED	HET-KLASK BARVA BILÁ
4.02	VÝTAHY			VÁPENÁ STUKOVÁ	SÁROKART	POHLED	HET-KLASK BARVA BILÁ
4.03	CHODBA	17,1	P3 MARMOLEUM	VÁPENÁ STUKOVÁ	SÁROKART	POHLED	HET-KLASK BARVA BILÁ
4.04	SCHODIŠTĚ	16,3	P3 PVC	VÁPENÁ STUKOVÁ	SÁROKART	POHLED	HET-KLASK BARVA BILÁ
4.05	SCHODIŠTĚ	28,0	P3 PVC	VÁPENÁ STUKOVÁ	SÁROKART	POHLED	HET-KLASK BARVA BILÁ
4.06	KLUBOVNA	28,1	P11 MARMOLEUM	VÁPENÁ STUKOVÁ	SÁROKART	POHLED	HET-KLASK BARVA BILÁ
4.07	ČISTIČI MÍSTNOST	9,9	P12 PVC	VÁPENÁ STUKOVÁ	SÁROKART	POHLED	HET-KLASK BARVA BILÁ
4.08	SKLAD	11,0	P12 PVC	VÁPENÁ STUKOVÁ	SÁROKART	POHLED	HET-KLASK BARVA BILÁ
4.09	KUCHYŇKA	11,1	P11 PVC	VÁPENÁ STUKOVÁ	SÁROKART	POHLED	HET-KLASK BARVA BILÁ
4.10	DENNÍ MÍSTNOST	24,1	P11 MARMOLEUM	VÁPENÁ STUKOVÁ	SÁROKART	POHLED	HET-KLASK BARVA BILÁ
4.11	KAPLE	11,9	P11 MARMOLEUM	VÁPENÁ STUKOVÁ	SÁROKART	POHLED	HET-KLASK BARVA BILÁ
4.12	KOUPELNA	17,6	P12 PVC	VÁPENÁ STUKOVÁ	SÁROKART	POHLED	HET-KLASK BARVA BILÁ
4.13	PŘEDSÍŇ WC	1,6	P12 PVC	VÁPENÁ STUKOVÁ	SÁROKART	POHLED	HET-KLASK BARVA BILÁ
4.14	WC PERSONÁL	1,6	P12 PVC	VÁPENÁ STUKOVÁ	SÁROKART	POHLED	HET-KLASK BARVA BILÁ
4.15	KUŘARNA	10,4	P11 PVC	VÁPENÁ STUKOVÁ	SÁROKART	POHLED	HET-KLASK BARVA BILÁ
4.16	POKOJ - 1 LŮŽKO	19,6	P11 MARMOLEUM	VÁPENÁ STUKOVÁ	SÁROKART	POHLED	HET-KLASK BARVA BILÁ
4.17	SPRCHA, WC	4,9	P12 PVC PROTISKLUZ	VÁPENÁ STUKOVÁ	SÁROKART	POHLED	HET-KLASK BARVA BILÁ
4.18	POKOJ - 1 LŮŽKO	16,1	P11 MARMOLEUM	VÁPENÁ STUKOVÁ	SÁROKART	POHLED	HET-KLASK BARVA BILÁ
4.19	SPRCHA, WC	3,9	P12 PVC PROTISKLUZ	VÁPENÁ STUKOVÁ	SÁROKART	POHLED	HET-KLASK BARVA BILÁ
4.20	POKOJ - 1 LŮŽKO	16,1	P11 MARMOLEUM	VÁPENÁ STUKOVÁ	SÁROKART	POHLED	HET-KLASK BARVA BILÁ
4.21	SPRCHA, WC	3,9	P12 PVC PROTISKLUZ	VÁPENÁ STUKOVÁ	SÁROKART	POHLED	HET-KLASK BARVA BILÁ
4.22	POKOJ - 1 LŮŽKO	16,1	P11 MARMOLEUM	VÁPENÁ STUKOVÁ	SÁROKART	POHLED	HET-KLASK BARVA BILÁ
4.23	SPRCHA, WC	3,9	P12 PVC PROTISKLUZ	VÁPENÁ STUKOVÁ	SÁROKART	POHLED	HET-KLASK BARVA BILÁ
4.24	POKOJ - 1 LŮŽKO	16,1	P11 MARMOLEUM	VÁPENÁ STUKOVÁ	SÁROKART	POHLED	HET-KLASK BARVA BILÁ
4.25	SPRCHA, WC	3,9	P12 PVC PROTISKLUZ	VÁPENÁ STUKOVÁ	SÁROKART	POHLED	HET-KLASK BARVA BILÁ
4.26	POKOJ - 1 LŮŽKO	16,1	P11 MARMOLEUM	VÁPENÁ STUKOVÁ	SÁROKART	POHLED	HET-KLASK BARVA BILÁ
4.27	SPRCHA, WC	3,9	P12 PVC PROTISKLUZ	VÁPENÁ STUKOVÁ	SÁROKART	POHLED	HET-KLASK BARVA BILÁ
4.28	POKOJ - 1 LŮŽKO	16,1	P11 MARMOLEUM	VÁPENÁ STUKOVÁ	SÁROKART	POHLED	HET-KLASK BARVA BILÁ
4.29	SPRCHA, WC	3,9	P12 PVC PROTISKLUZ	VÁPENÁ STUKOVÁ	SÁROKART	POHLED	HET-KLASK BARVA BILÁ
4.30	POKOJ - 1 LŮŽKO	16,1	P11 MARMOLEUM	VÁPENÁ STUKOVÁ	SÁROKART	POHLED	HET-KLASK BARVA BILÁ
4.31	SPRCHA, WC	3,9	P12 PVC PROTISKLUZ	VÁPENÁ STUKOVÁ	SÁROKART	POHLED	HET-KLASK BARVA BILÁ
4.32	POKOJ - 1 LŮŽKO	16,1	P11 MARMOLEUM	VÁPENÁ STUKOVÁ	SÁROKART	POHLED	HET-KLASK BARVA BILÁ
4.33	SPRCHA, WC	3,9	P12 PVC PROTISKLUZ	VÁPENÁ STUKOVÁ	SÁROKART	POHLED	HET-KLASK BARVA BILÁ
4.34	POKOJ - 1 LŮŽKO	19,6	P11 MARMOLEUM	VÁPENÁ STUKOVÁ	SÁROKART	POHLED	HET-KLASK BARVA BILÁ
4.35	SPRCHA, WC	4,9	P12 PVC PROTISKLUZ	VÁPENÁ STUKOVÁ	SÁROKART	POHLED	HET-KLASK BARVA BILÁ
4.36	BALKONY	133,8	P13, P14 BETON	FASÁDA BAUMIT	VODĚZDORNÝ SÁROKART		DO VÝŠKY ZÁŘUBNÍ

POZNÁMKA:

- 1) POČ. OKNY BUDOU VÝKLENKY PRO RADIÁTORY "HLUBOKY 200mm"
- 2) VÝKLENKY BUDOU NA VNĚJŠÍ STRANĚ ZATEPLENÝ LIGNOPOREM TL 40mm
- 3) NÁDRŽNÍ OTVORY V NOVÝCH ŽELEZOBETONOVÝCH PŘEKLADECH POROTHERM (PP)
- 4) PŘI BETONÁŽI PODLAŽÍ NUTNÁ KOORDINACE SE ŽIT, ELEKTRO, A OT - ROZVODY VEDENY V PODLAŽÍ
- 5) VNĚJŠÍ PARAPETY OKEN BUDOU OCEKOVÁNY - MATERIÁL RHEINZINK
- 6) V MÍSTNOSTECH 4.09, BUDOU OKNAHODIČENY Z KUCHYŇSKOU LAMOU, V OSTATNÍCH MÍSTNOSTECH S OKNAHODIČENÍM BUDOU OKNAHODIČENY S OKNAHODIČENÍM (CCA 2000mm)
- 7) ZDVO Z CIEHLÝCH BLOKŮ 17,5 P+D BUDOU PROVÁZENY S OMIČKOU O TL 100, 20mm O HMOTNOSTI MIN. 1800 kg/m²
- 8) PVC PROTISKLUZOVÉ - GRANT MULTISAFE
- 9) PVC PROTISKLUZOVÉ - GRANT MULTISAFE
- 10) OKNAHODIČENÍ NAHRAZENÍ WET WALL COVERING TARKET SOMMER

STAVEBNÍ ÚPRAVY

OZNAČENÍ	DRUH	KS	ROZMĚR	PARAPET	POZNÁMKA
EL1	SVISLÁ DŘÁŽKA	2	600x250		
ZTI 1	SVISLÁ DŘÁŽKA	5	150x150		
ZTI 2	SVISLÁ DŘÁŽKA	1	100x100		
ZTI 3	SVISLÁ DŘÁŽKA	2	70x70		
VZ 1	SVISLÁ DŘÁŽKA	4	150x150		
VZ 2	SVISLÁ DŘÁŽKA	1	200x200		
UT, ZTI 4	VÝKLENEK	1	1300x1800x250		PŘEKLAD 2xPP145x1500
UT, ZTI 5	VÝKLENEK	1	900x1800x300		PŘEKLAD 2xPP145x1500

NÁSLEDUJÍCÍ ČÁSTI PROJEKTU PRO PROVEDENÍ STAVBY :

- VNITRNÍ OKENNÍ PARAPETY
- VNITRNÍ DŘEVĚNÉ DVEŘE A PROSKLENÉ PŘÍČKY
- MADLA NA CHODBÁCH
- ZABUDOVANÉ SCHODIŠTĚ VČETNĚ MADEL
- PODHLADY, ROZMÍSTĚNÍ VÝVODŮ A OTVORŮ V PODHLEDECH
- ROZMÍSTĚNÍ, TYP A POČET SVÍTEL
- TYP PODLAHOVÉ KRYTINY, JEJICH ČLENĚNÍ A BAREVNOST
- VÝMALBY VNITRNÍ
- OBLIKY STĚN V HYGIENICKÝCH ZAŘÍZENÍCH
- ROZMÍSTĚNÍ VYPÍNAČŮ A ZÁSUVK

JSOU UPŘESNĚNY V PROJEKTU PRO PROVEDENÍ INTERIERU. V UVEDENÝCH ČÁSTECH MÁ PROJEKT PRO PROVEDENÍ INTERIERU CHARAKTER ZMĚNY PROJEKTU PRO PROVEDENÍ STAVBY A MÁ PŘED NIM PŘEDNOST.

generální projektant
RADEK KOLÁŘIK ARCHITECTURAL WORKSHOP
DR. Z. VINTURA 16, 16000 PRAHA 6
TEL. 02-24312301, FAX 02-24312301

autorka
ING. ARCH. RADEK KOLÁŘIK
ING. ARCH. LADA KOLÁŘIKOVÁ

autor
ING. ARCH. RADEK KOLÁŘIK
ING. ARCH. LADA KOLÁŘIKOVÁ

spolupracovník
PROFES PROJEKT s.r.o.
VEJŘICHOVA 272, 51101 TURNOV
TEL. 0436-32658, FAX 0436-326071

spolupracovník
ING. PETR CHVAL

stavební část
ING. RICHARD MÜLLER

zástupce
MÍSTO TURNOV, DVORÁKOVA 335, 51122 TURNOV
ZÁSTUPCE VE VEŠECH PŘÍPRAVY STAVBY
ING. PAVEL KANCLÍŘ, TEL. 0436-366111
ZÁSTUPCE VE VEŠECH PROVEDENÍ STAVBY
p. JOSEF KOBOSIL, TEL. 0436-366111

projekt	DOMOV DŮCHODCŮ TURNOV	ref.	-
malba		malba	1:50
výkres	4. NADZEMNÍ PODLAŽÍ	datum	02.2001
střed	PROJEKT PRO PROVEDENÍ STAVBY	formát	16A4
střed	PROJEKT PRO PROVEDENÍ STAVBY	soft	AutoCAD (LT) 2000
střed	PROJEKT PRO PROVEDENÍ STAVBY	data výkresu	01VC-110
střed	PROJEKT PRO PROVEDENÍ STAVBY	data výkresu	ZMĚNA A